

## Burr Point

Der Ort Hanksville in Utah wird unter USA-Reisenden immer beliebter, ist er doch ein idealer Ausgangsort für einen Besuch vom Cathedral Valley, dem Goblin Valley State Park und der südlichen San Rafael Swell (z.B. Little Wild Horse Canyon, Temple Mountain Road, Reds Canyon).

Aber in der Nähe von Hanksville gibt es auch Locations, für deren Besuch keine Halb- oder sogar Ganz-Tages-Touren erforderlich sind und sich bei der Zufahrt die Meilen über Dirt Roads in Grenzen halten. Trotz der ziemlich einfachen Erreichbarkeit dieser Gegenden braucht man hier keine Angst vor Touristen-Massen haben. Im Gegenteil: Einsamkeit pur!

Eine solche Location ist der Burr Point. Er bietet einen fantastischen Blick in den Canyon und die Mäander des Dirty Devil Rivers.



**Zufahrt:** In Hanksville biegt man an der Kreuzung SR 24 mit SR 95 auf die SR 95 nach Süden ab. Nach ca. 15 Meilen (zwischen Milepost 15 und 16) zweigt nach Osten eine Dirtroad ab.

Am Anfang dieser Gravelroad findet man ein Hinweisschild (ist von der SR 95 erkennbar):

Die Straße führt nun – von ein paar kleinen Kurven abgesehen – immer nach Osten.



Ab und zu kommt man an kleine Kreuzungen (natürlich ohne Beschilderung) mit anderen Dirtroads aber man kann den Weg eigentlich nicht verfehlen, wenn man sich immer in westlicher Richtung bewegt.

Bei meinem Besuch waren die anderen Staubpisten auch deutlich schmaler, so dass man gar nicht erst in Versuchung kam, die „Hauptstraße“ zu verlassen.



Die Straße war in überwiegend gutem Zustand, nur an zwei Stellen, wo man einen kleinen Wash kreuzt, war sie etwas holpig und steinig.

4WD war bei meinem Besuch nicht erforderlich, HC war auf jedem Fall sehr angenehm. Mit einem normalen PKW wäre ich diese Strecke nicht gefahren.

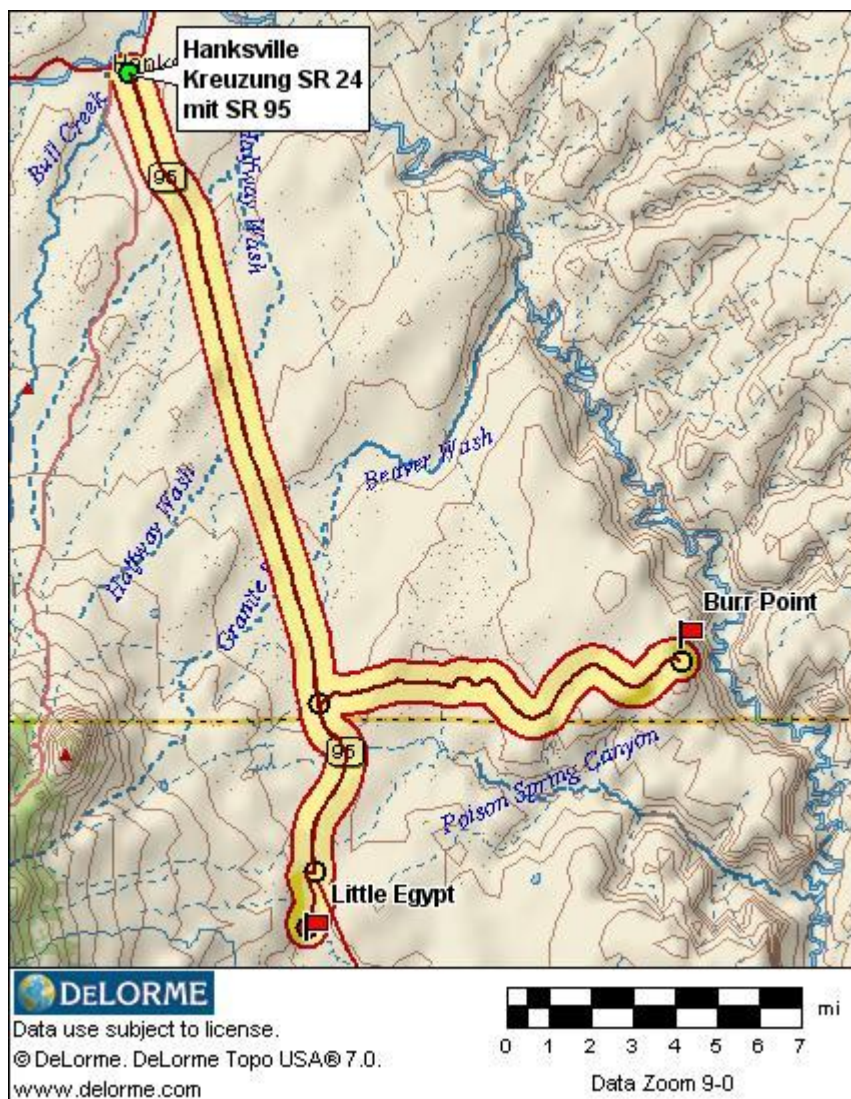


**Fahrtzeit ab Hanksville, Kreuzung SR 24 mit SR 95, (one way):** ca. 50 min

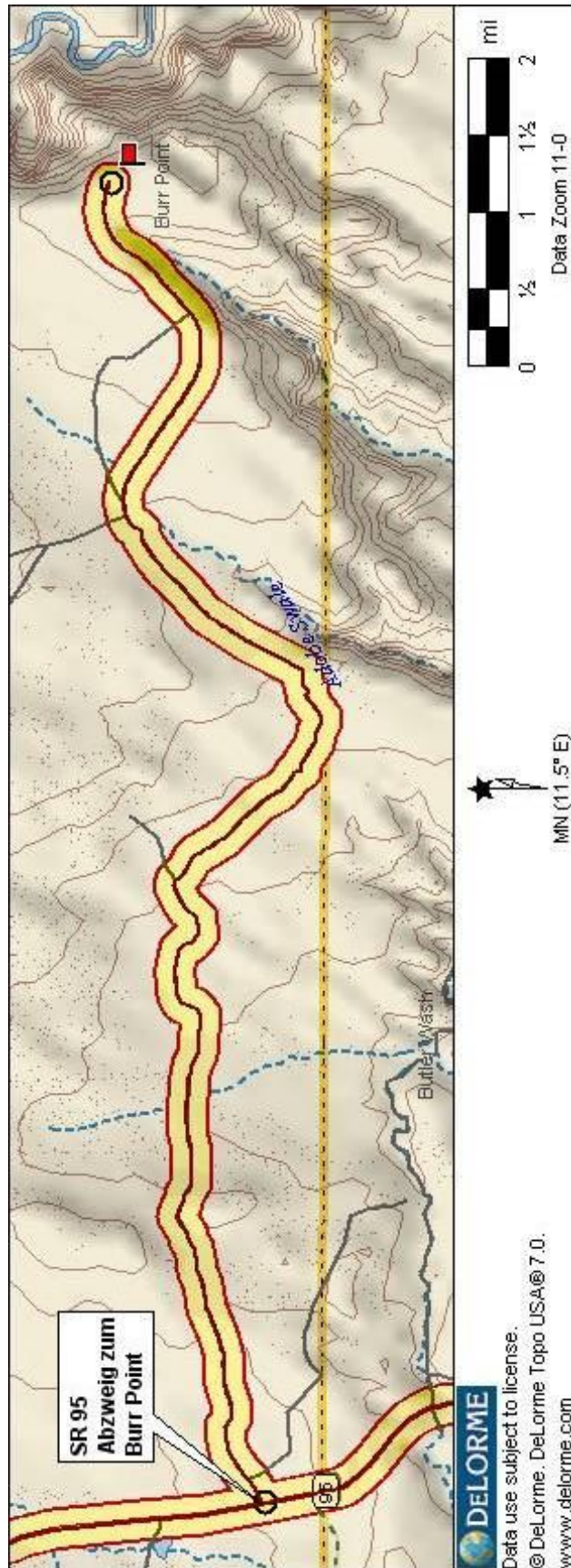
**Entfernung ab Hanksville, Kreuzung SR 24 mit SR 95, (one way):**  
ca. 26,2 Meilen - davon ca. 10,6 Meilen unpaved

**Zeitbedarf (komplett, ab / bis Hanksville):**  
ca. 2,5 - 3 Stunden (je nach Verweildauer am Burr Point)

**Beste Tageszeit:** Spätnachmittag, zum Sunset



Die Karte wurde mit Topo USA [www.delorme.com](http://www.delorme.com) erstellt



Die Karte wurde mit Topo USA [www.delorme.com](http://www.delorme.com) erstellt