

## Crystal Geysir

Der Ort Green River ist ein idealer Ausgangsort für Besuche der San Rafael Swell, oft wird er auch als Ausweichmöglichkeit gewählt, wenn die Motels in Moab alle ausgebucht sind oder die Preise dort wegen einer der vielen Veranstaltungen explodieren. Wenn man in Green River logiert oder auch nur auf der Durchfahrt ist, bietet sich der kurze Abstecher zum Crystal Geysir an.

Dieser Kaltwassergeysir entstand bei Bohrungen und er bekommt seine Kraft für den Wasserausstoß von auferlendem Kohlendioxid. Der Crystal Geysir ist ein launisches Kerlchen und man sollte bei einem Besuch nicht darauf spekulieren, seine bis zu 20 m hohe Fontäne bewundern zu dürfen. Lt. diversen Auskünften kommt es alle 14 – 17 Stunden zum Ausbruch – darauf verlassen sollte man sich aber nicht, den meisten Besuchern ist nur der Anblick des Rohrs vergönnt, welches aus den Sinterterrassen heraus ragt.

Ein kurzer Besuch lohnt sich dennoch, denn gerade diese Sinterterrassen, die Ablagerungen von in Wasser gelösten Mineralien, bieten einen schönen Anblick.



### Zufahrt:

- Aus Green River: Man folgt der Hauptstraße nach Osten, bis man den Exit 162 vom I 70 erreicht.
- Vom I 70: Exit 162

Man fährt nach Süden, überquert die Brücke, die über den Interstate führt, und erreicht nach ca. 100 m eine Kreuzung. Bei meinem Besuchen (2007 und 2008) war hier bereits ein Hinweisschild zum Crystal Geysir. Man fährt nach links (Osten), die Straße (alter Fahrbahnbelag, Schlaglöcher) knickt dann in südöstliche Richtung ab.

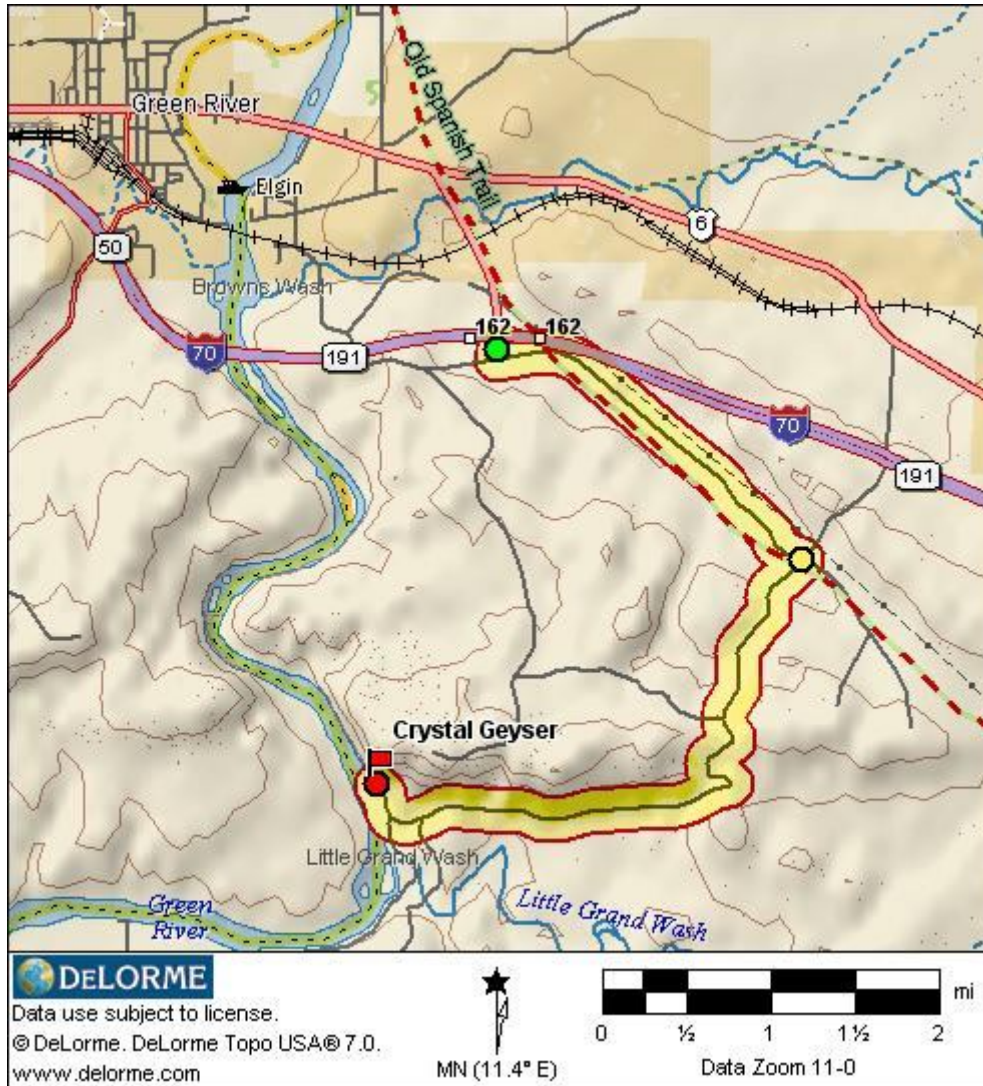
Nach ca. 2,3 Meilen erreicht man eine Kreuzung, nach rechts (Süden) führt eine breite, gute Gravelroad. Gleich am Anfang stand hier eine Info-Tafel mit Erklärungen zur Entstehung etc. des Crystal Geysers.

Die Dirtroad (Gravel, Split) verläuft nach Süden, windet sich dann in ein paar engeren Kurven einen Abhang hinunter, knickt nach Westen ab und führt dann auf das Ufer des Green Rivers zu. Dort verzweigt sie nach Norden und Süden, man fährt nach rechts (Norden) und kann die Sinterterrassen mit dem Rohr schon erkennen. Nach wenigen Metern hat man sein Ziel erreicht.

**Entfernung (one way) ab Brücke vom Exit 162:** ca. 6,3 Meilen (davon ca. 4 Meilen Dirtroad)

**Zeitbedarf (one way) ab Brücke vom Exit 162:** ca. 15 - 20 min

Der Abstecher zum Crystal Geysir ist i.d.R. bei trockenem Wetter mit einem normalen PKW machbar, 4WD oder HC ist nicht erforderlich. Bei Nässe dürfte die Dirtroad jedoch komplett unpassierbar sein!



Die Karte wurde mit Topo USA [www.delorme.com](http://www.delorme.com) erstellt